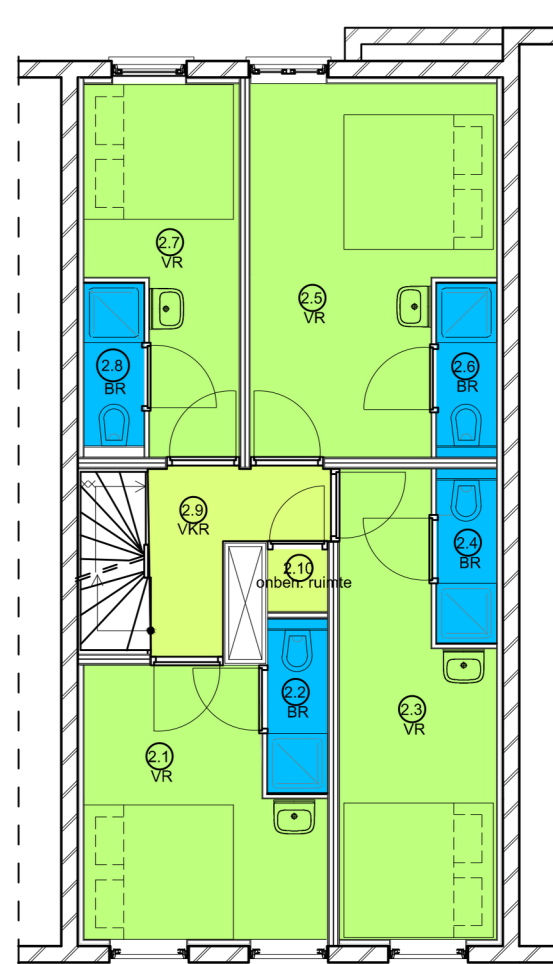


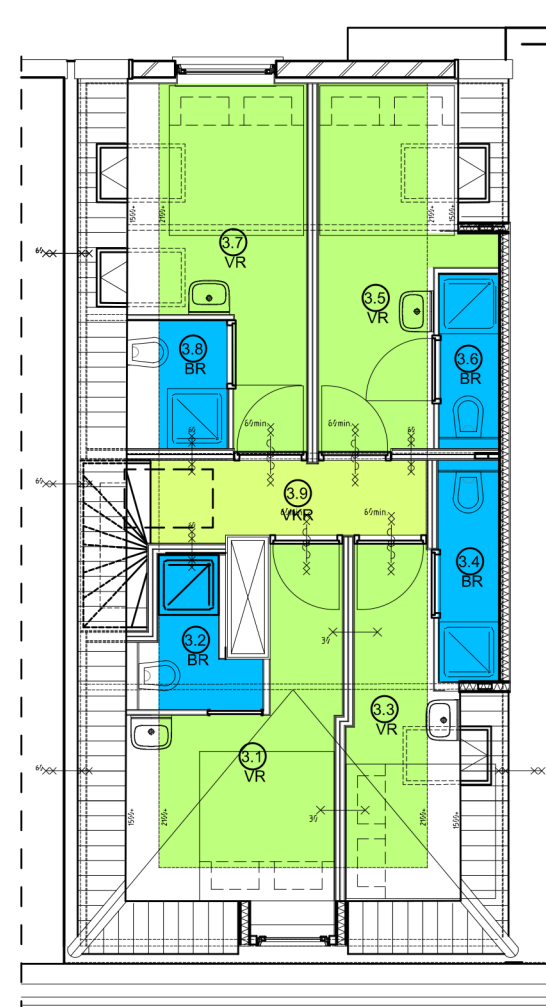
Verdieping 1

1.1 VR = Verblijfsruimte	10m2
1.2 BR = Badruimte	2m2
1.3 VR = Verblijfsruimte	11m2
1.4 BR = Badruimte	2m2
1.5 VR = Verblijfsruimte	14m2
1.6 BR = Badruimte	2m2
1.7 VR = Verblijfsruimte	8m2
1.8 BR = Badruimte	2m2
1.9 VKR = Verkeersruimte	2m2
1.10 OB= Onbenoemde ruimte	2m2



Verdieping 2

2.1 VR = Verblijfsruimte	10m2
2.2 BR = Badruimte	2m2
2.3 VR = Verblijfsruimte	11m2
2.4 BR = Badruimte	2m2
2.5 VR = Verblijfsruimte	14m2
2.6 BR = Badruimte	2m2
2.7 VR = Verblijfsruimte	8m2
2.8 BR = Badruimte	2m2
2.9 VKR = Verkeersruimte	2m2
2.10 OB= Onbenoemde ruimte	2m2



Verdieping 3

3.1 VR = Verblijfsruimte	7m2
3.2 BR = Badruimte	2m2
3.3 VR = Verblijfsruimte	5m2
3.4 BR = Badruimte	2,5m2
3.5 VR = Verblijfsruimte	8m2
3.6 BR = Badruimte	1,8m2
3.7 VR = Verblijfsruimte	7m2
3.8 BR = Badruimte	1,6m2
3.9 VKR = Verkeersruimte	4m2

Ventilatie berekening

- Functie is logiesfunctie
- per verblijfsruimte dient een luchtverversing te zijn van minimaal 6,4 dm3/s per persoon
- luchtverversing opstelplaats kooktoestel: minimaal 21 dm3/s
- luchtverversing badruimte : minimaal 14 dm3/s
- luchtverversing toilettruimte : minimaal 7 dm3/s
- luchtverversing gasmeter : 1 dm3/s/m2 met een minimum van 2 dm3/s
- luchttoevoer moet minimaal 1,8m boven de vloer bevinden. De toevoervoorziening moet regelbaar zijn.
- De luchtverversing zal plaatsvinden middels een WTW installatie. De afvoer zal aangebracht worden in de badkamers de toevoer zal geschieden via een invoerpunt in elke kamer.

wijziging 19-12-2019

De luchtverversing van de badruimte dient 14l/s te zijn. De badkamer wordt mechanisch afgezogen (14l/s). De luchttoevoer geschiedt via ventilatieroosters in de voor- en achtergevel en via de ventilatieroosters in de dakvensters. Hierdoor wordt ook de verblijfsruimte geventileerd.

Berekening ventilatietoever en afvoer:
logiesfunctie
toevoer via natuurlijke ventilatie (gevelroosters)
2 personen per kamer
eis = 2 x 6,4dm3/s = 12,8 dm3/s
afvoer via mechanische ventilatie
eis badkamer = 14dm3/s

aanvoer 12,8dm3/s - afvoer 14dm3/s = -1,2dm3/s : Voldoet
toevoer realiseren van 14dm3/s

Daglicht

- Functie is logiesfunctie
- Een verblijfsruimte heeft een volgens NEN 2057 beplaaide equivalente daglichtoppervlakte die niet kleiner is dan in tabel 3.74 gegeven oppervlakte
- Volgens tabel 3.74 worden er geen eisen gesteld aan de daglichttoefreding voor een logiesfunctie

Parkeerberekening

Project is vrijgesteld van de parkeereis
Volgens artikel 5 in het parkeerbeleid Auto en Fiets Rotterdam 2018 zijn kleinere projecten volledig vrijgesteld van de parkeereis als het totale bvo van het project minder is dan 600m2.

Totale BV0 project bedraagt 219m2 =< 600m2 BV0

Totale oppervlakte verblijfsgebied 113m2
Totale gebruiksoppervlakte 178m2
Ten minste 55% van de gebruiksoppervlakte van een gebruiksfunctie is verblijfsgebied
178m2 / 100 x 55% = 97,9m2
113m2 > 97,9m2 Voldoet